

HÄUFIG GESTELLTE FRAGEN

Buchungen

Wie kann ich einen Raum in den launchlabs mieten und wie viel kostet mich das?
Am einfachsten für alle ist es, Buchungen über das Online-Tool auf unserer Website zu machen. Die Preise und die Ausstattung können Sie den Bildern und Beschreibungen der einzelnen Räume dort entnehmen. Sollten Sie besondere Wünsche oder Bedürfnisse haben, können wir diese ausnahmsweise auch per E-Mail oder telefonisch mit Ihnen diskutieren.

Öffnungszeiten

Wann ist jemand von den launchlabs vor Ort und wie gelange ich in die Räume?
Grundsätzlich sind wir Montag bis Freitag von 08.30 Uhr bis 18.00 Uhr vor Ort - dann stehen die Türen für alle offen. Sollten Sie eine Buchung außerhalb der regulären Öffnungszeiten haben, stellen wir sicher, dass Sie trotzdem in die Räume gelangen. Gefestet werden darf bei uns an Wochenenden bis 02.00 Uhr. Anlässe bis 05.00 Uhr sind möglich, bedürfen aber einer Spezial-Bewilligung, die Sie als Veranstalter bei den Behörden einholen müssen.

Reinigung

Muss ich zusätzlich zur Hallenmiete eine Reinigungspauschale zahlen?
Alle Räumlichkeiten müssen nach der Nutzung aufgeräumt und besenrein verlassen werden. Bei Festen oder Anlässen, die eine große Verschmutzung mit sich bringen, verrechnen wir zusätzlich zur Hallenmiete eine Reinigungspauschale von CHF 250.-. Jeglicher Abfall, sowie Karton und Glas müssen vom Veranstalter nach dem Anlass selber entsorgt werden.

Anfahrt

Wie gelange ich am besten zu den launchlabs?
Sie finden unser Innovationsloft im lebhaften Gundeldinger Feld, einem denkmalgeschützten ehemaligen Industrieareal in unmittelbarer Nähe des Hauptbahnhofs Basel.

Zu Fuß sind wir vom Bahnhof SBB in nur 10 min erreichbar. Alternativ nimmt man Tram Nr.16 vom Bahnhofsengang Gundeldingen (Richtung Bruderholz) bis Tellplatz, danach sind es noch 2 min zu Fuß.

→ Siehe Anhang: Anfahrtsplan

Parkplätze

Gibt es in der Nähe der launchlabs Parkplätze, die ich benutzen kann?
Auf dem Gundeldinger Feld gibt es leider keine Parkplätze. Rund um das Areal hat es aber diverse blaue Zonen und das [Gundeli-Park Parkhaus](#) liegt nur 5 Gehminuten entfernt gleich um die Ecke.

Anlieferung

Wann & wo kann ich Ware für meinen Anlass anliefern?
Anlieferungen sind wochentags bis 11.00 Uhr durch den Haupteingang des Areals an der [Dornacherstrasse 192](#) problemlos möglich. Nach 11.00 Uhr muss der Durchgang an der [Bruderholzstrasse](#) benutzt werden. Dieser ist nur mit Fahrzeugen beschränkter Grösse befahrbar (Durchfahrt = 2.80m breit und 2.50m hoch).

Auf und Abbau

Wer baut das Mobiliar auf- und ab und wann kann das gemacht werden?

Der Auf- und Abbau von Mobiliar kann von den Mietern selber gemacht werden. Wenn dies von launchlabs übernommen werden soll, verrechnen wir eine Pauschale von CHF 250.-.

Der Aufbau soll bevorzugt am Tag des Anlasses gemacht werden. Falls Anlieferungen und Abholungen am Tag davor oder danach gemacht werden müssen, kann dies - sofern keine anderen Buchungen dadurch verhindert oder gestört werden – kostenfrei gemacht werden.

Hotels

Wo kann ich übernachten, wenn es mal länger gehen sollte?

Bei uns in der Nähe gibt es mehrere günstige Übernachtungsmöglichkeiten:

[Basel Backpack](#) - direkt bei uns auf dem Areal

[Apaliving Budgethotel](#) - 2 min von uns zu Fuss

[IBIS Bahnhof](#) - 10 min von uns zu Fuss

[IBIS City](#) - 10 min von uns zu Fuss

Für alle, die es etwas gediegener mögen, empfehlen wir folgende Hotels:

[Au Violon](#) – 10 min mit ÖV

[Teufelhof](#) – 10 min mit ÖV

[Krafft](#) – 15 min mit ÖV

Catering

Wie stelle ich sicher, dass es meinen Gästen auch kulinarisch an nichts fehlt?

Benötigen Sie für Ihren Anlass Verpflegung, dann ist die Zusammenarbeit mit externen Caterern nach Wahl möglich. Mit folgenden Anbietern haben wir bereits gute Erfahrungen gemacht:

[Pelicano](#)

[Parterre Partyservice](#)

[Halle 7](#)

[Bisskid](#)

Ebenfalls sehr empfehlen können wir das [Biobistro](#) oder das [Werk8](#), zwei Restaurants auf dem Areal, nur wenige Schritte von den launchlabs entfernt.

Bei Buchungen unter 12 Personen sind Wasser, Tee und Kaffee im Preis inbegriffen. Auch Pausenverpflegung können wir bei dieser Personenanzahl anbieten, dies allerdings gegen Verrechnung.

Küchenausstattung

Kann die launchlabs Küche benutzt werden und was finde ich darin vor?

Unsere Küche darf von allen Mietern mitbenutzt werden.

Folgende Ausstattung steht zur Verfügung:

- Spültisch für Abwasch
- Spültisch für Nahrungsvorbereitung
- Gastronomie-Abwaschmaschine
- Kühlschrank zur Mitbenutzung
- Bar mit Küchenfenster

Besteck, Geschirr, Gläser, Tischtücher, etc. sind nicht vorhanden und müssen vom jeweiligen Caterer mitgebracht werden.

Infrastruktur

Was finde ich an Mobiliar und Technik in den launchlabs vor?

Die launchlabs bieten eine Grundausstattung an Workshop- und Eventmobiliar, sowie die notwendige Technik. Eine Einführung in die Technik wird von uns vor dem Anlass gemacht und danach an Sie übergeben. Die technische Begleitung durch den Abend wird von uns nur gegen einen Aufpreis gemacht. Sollten Sie eine aufwändigere Ausstattung benötigen, muss dies selber organisiert werden.

→ Siehe Anhang: Grundrissplan

→ Siehe Anhang: Infrastruktur

Alternative Räume

Ich brauche unbedingt einen Raum, aber die launchlabs sind ausgebucht.

Was kann ich tun?

Auf dem Gundeldinger Feld gibt es mehrere mietbare Räume, die je nach Ihrem Vorhaben als Alternative in Frage kommen könnten:

[Theaterfalle](#)

[Unser Bier](#)

[Corrientes](#)

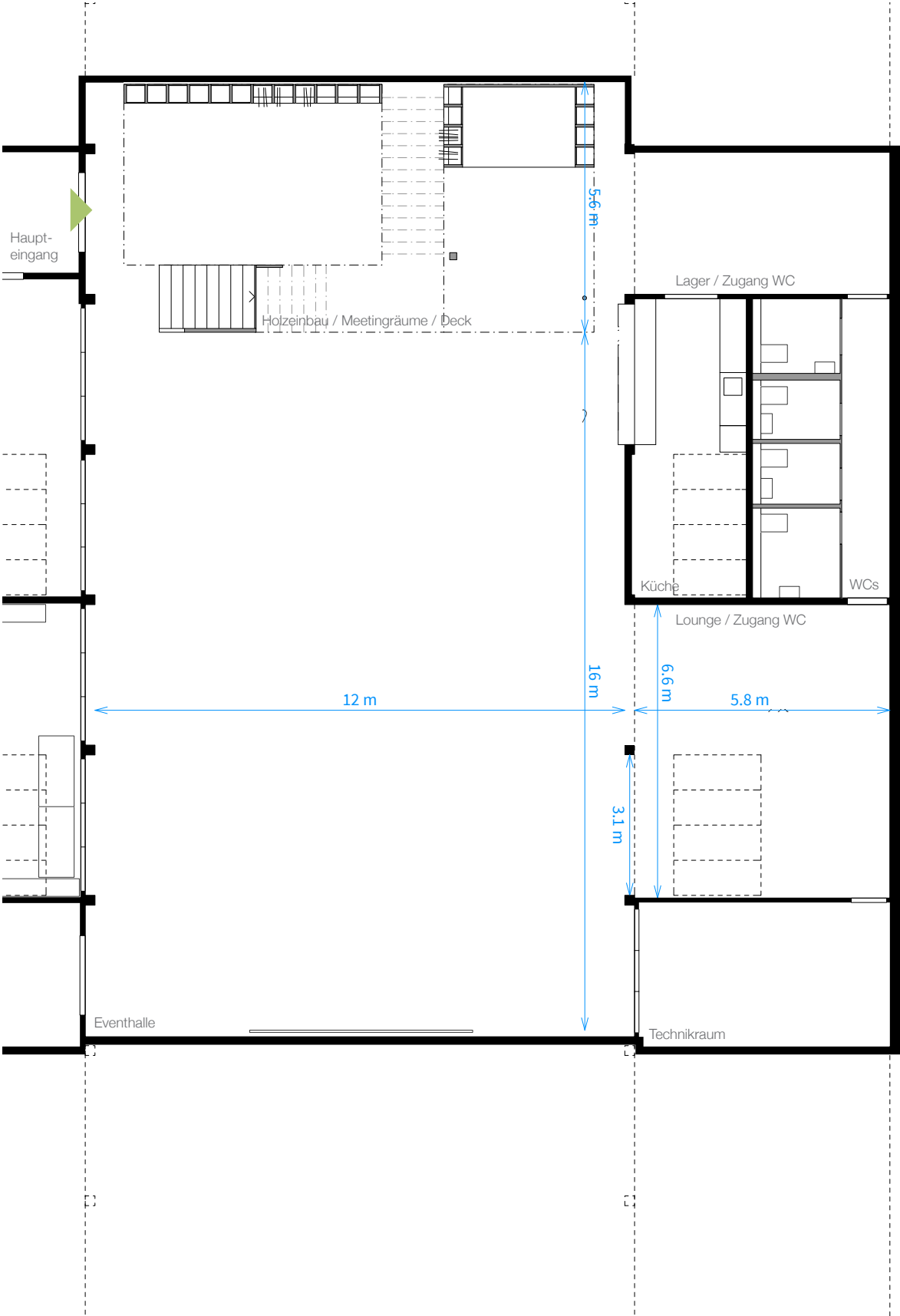
[Halle 7](#)

[Basil Erny](#)

ANFAHRTSPLAN



GRUNDRISSPLAN



INFRASTRUKTUR

Mobiliar

250 Stühle (Holz mit Metallbeinen)
24 Bankett-Tische (L180cmxB80cmxH74cm, weisse Tischplatte)
12 Arbeitstische (L160cmxB80cmxH74cm, Holzplatten auf schwarzen Böckli)
4 Hohe Arbeitstische auf Rollen (L160cmxB80cmxH106cm, weisse Tischplatte)
18 Barhocker (für hohe Arbeitstische, 8 schwarz und 10 rot)
6 Sitzsäcke (hellgrün)
12 Sitzwürfel (schwarz, grau, beige, hellgrün)
2 Flipcharts (Arbeitsfläche B68cmxH99cm)
6 Pinwände (Arbeitsfläche B118,5cmxH146cm)
2 rollende Kartonwände
6 rollende magnetische Whiteboards
Community Tisch (L295cmxB75cmxH72cm, Metall mit roter Tischplatte)

Beamer

Fix installiert am Hallenkran (auf 2 Positionen verstellbar)
Plus U7 132 Beamer mit Fernbedienung
Verbindungsmöglichkeit auf Soundrack Ton/stereo

Leinwand

Leinwand B7mxH5m
Mit Motor, ferngesteuert

Bühne

10 Holzbühnen-Elemente (B200cmxT100cmxH12cm)
Auf drei verschiedenen Höhen (auch als Treppe) aufstellbar

Licht

Grundbeleuchtung:
12 Deckenlampen
Steuerbar über 3 Segmente (50% oder 100% möglich)

Effektbeleuchtung (Spots):

Steuerpult 12 Kanal Lightmaster DMX Power Rack (12x 1Kw)
6x PAR 54 300 Watt Bühnenbeleuchtung von der Hallendecke aus (rot/blau/grün)
Je 3x PAR 54 300 Watt an den Seitenwänden (rot/blau/grün)

Audio/Tonanlage

Hauptmischpult:
Eingänge: 6 lines, davon 2 phono
Vorhör-Funktion mit Kopfhörer
Ausgang: 1x Master und 1x Booth

Lautsprecher:

2 Paar Aktivsystem 100watt surround (fix installiert)
2 Paar Subwoofer (mobil)

Mikrofone:

- 2 Kabellose Knopfmikrofone
- 1 Handmikrofon am Kabel

Hallenkran

- Hallenkran auf Schienen mit Laufkatze
- Hebehaken (Höhe: 5.45m, Last: 5000kg)

Stromversorgung

- 4 CEE 63-Anschlüsse [2x 63A], davon 1x belegt für Lichtanlage
- 1 Stromverteiler (1x CEE 32, 2x CEE 16, 2x Typ 15, 6x 220V 13A, 2x 380/220V)
- 5x 220V Steckdosen (13A) im Raum verteilt

Heizung

- 4 Gasstrahlerheizungen (je 2 pro Hallenseite) mit Thermostat

Sanitäre Anlage

- 2 Damentoiletten (1 rollstuhlgängige Toilette)
- 2 Herrentoiletten (1 mit Pissoir)